



**PROCOLE / DÉROULEMENT
DU SOIN**
SkinNéo Stimulation®

2023

PROTOCOLE / DÉROULEMENT DU SOIN

Skin Néo Stimulation®



Même si le soin Skin Néo Stimulation® ne constitue pas une intervention majeure, il ne faudrait cependant pas négliger d'appliquer les règles nécessaires à tout soin esthétique. Le protocole est défini pour tous les soins Skin Néo Stimulation®.

Vous trouverez ci-dessous les détails permettant d'effectuer un soin doux, dans les meilleures conditions. Veillez à respecter les différents points afin d'obtenir les meilleurs résultats.

Points divers

- **Vérifier au préalable** que le/la client (e) possède une peau saine et ne souffre d'aucune maladie de la peau,
- **Éliminer chez le/la client(e)** toute prédisposition à la chéloïde,
- **Donner au/à la client(e)** toutes les informations nécessaires et faites-lui signer les documents suivants :

Doc 11F – Accord après information

Doc 12F – Lettre d'information

Doc 13F – Autorisation photographies

- **Prendre de bonnes photographies.** Respecter toujours la même distance de prise de vue ainsi que le même réglage du mode zoom. (Ne pas utiliser de flash, mais un éclairage sans ombre.). Préférez la prise de photos après de démaquillage.

Le kit de démarrage SKIN NÉO Pen® contient

- **Un stylo** SKIN NÉO-Pen®
- **Un socle**
- **Un moniteur** permettant un réglage fixe du stylo SKIN NÉO-Pen® de 120 mouvements/sec

- **Un câble blanc** servant à relier le stylo SKIN NÉO-Pen® au moniteur
- **Une prise noire** servant à relier le moniteur au réseau électrique (prise murale)
- **Les 5 premiers modules PP** gamma-stérilisés et donc à usage unique (Nous vous recommandons de toujours veiller à garder une réserve minimum de 5 modules, ce qui vous permettra de pouvoir assurer des soins sans avoir à décaler de RDV (durée moyenne de livraison de 1 à 2 semaines). Les modules PP sont vendus par lot de 5 unités minimum.

Le soin Skin Néo Stimulation®

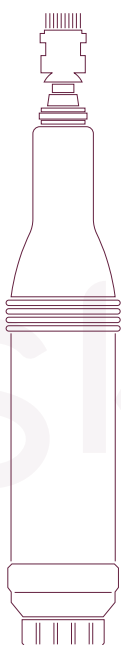
Fondamental

Ne pas faire de soin Skin Néo Stimulation® sans instruction théorique et manipulation pratique (formation) dispensé par des formateurs compétents et agréé Skin Néo Stimulation®.

Il est fortement recommandé de souscrire une assurance responsabilité professionnelle pour plus de sécurité.

Nous
rappelons
que les
conditions
de base
pour le soin

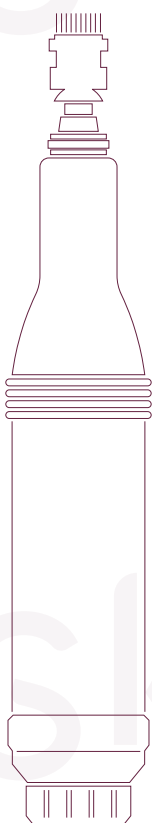
Skin Néo Stimulation®
sont l'hygiène
et une peau saine



- Démaquillage.
- Nettoyage du visage/corps à l'aide d'une lotion antiseptique/solution saline (ne pas utiliser de coton, d'alcool ou de savon) idéalement avec une compresse non tissée.
- Passer le Skin Néo Pen®.
- Passer le stylo Skin Néo Pen® une fois dans un sens vertical puis une fois dans un sens horizontal. Ceci afin d'obtenir un mouvement / tapping précis et s'assurer de la stimulation globale de la zone de soin.
- Respecter un temps de 1 seconde pour 2 cm de peau parcourue.
- Ne pas se presser ! Agir de manière systématique et consciencieuse.
- N'exercer aucune forte pression sur le Skin Néo-Pen® ! Ne pas passer le Skin Néo-Pen® trop vite !
- Chaque type de peau réagit différemment au soin. Il est inutile de multiplier les passages. Pensez à toujours bien tendre la peau au passage du Skin Néo Pen®.
- Ne pas hésiter à demander à la/le client(e) de l'aide en lui demandant de pincer les lèvres ou gonfler les joues pour faciliter le passage Skin Néo Pen®.
- En fin de soin procéder à l'application de solutés / sérums.

La manipulation correcte

Skin Néo Pen® et de son module PP



- **L'utilisation** du Skin Néo Pen® se fait toujours de façon perpendiculaire à la surface de la peau. Ici pour le soin la direction de l'agencement des modules PP se fait à 90° sur la peau. Faire des passages rapides l'un à côté de l'autre. Ne jamais déplacer le Skin Néo Pen® sur les côtés ou dans un mouvement circulaire. Le soin de Skin Néo Stimulation® avec les modules PP est indo-lore, une sensation de tapping est ressentie tout au plus.
- **L'objectif** principal du module PP et du Skin Néo Pen® est un ensemble précis et uniforme de mouvement/tapping par cm² permettant la stimulation cellulaire via l'épiderme.
- **Pour protéger la peau** les modules PP sont conçu sur une forme pyramidale afin d'éviter toute effraction cutanée, aucune pointe, pas de risque de piqure.
- **Comment arriver à proposer un soin précis** via le module PP ? Le réglage du moniteur est réglé sur fréquence fixe de 120 mouvements/sec. Le module PP est de forme ronde, comprenant 39 picots sur forme pyramidale / pas de pointe. Si le Skin Néo-Pen® réalise en une seconde une distance de 1 cm sur la peau, il en résultera 4680 mouvement/tapping pour 1 cm², si par contre dans le même temps donné (1 seconde) le Skin Néo Pen® est déplacé de 5 cm sur une zone plus large, nous diviserons donc les 4680 mouvement/tapping par 5 (4680 : 5) ce qui nous donnera 936 mouvement/tapping par cm². Pour une uniformité du soin Skin Néo Stimulation® et un nombre précis (5X5 cm) un passage supplémentaire sur les zones de peau doit être effectué. Cela se traduit par une distribution de 1872 mouvement tapping/cm².

Exemple : définissez 5 voies verticales, chacune de 5 cm de long, côte à côte, puis définissez 5 voies horizontalement sur la zone précédemment travaillée, vous définissez (au moins théoriquement) 440/480 mouvement/tapping par cm².

De nos 17 années de pratique et d'expérience pour la stimulation cellulaire, nous savons que ce nombre de tapping est absolument suffisant pour obtenir l'effet désiré. Dans tous les cas, restez sur le côté sécuritaire et faites une séance conservatrice.

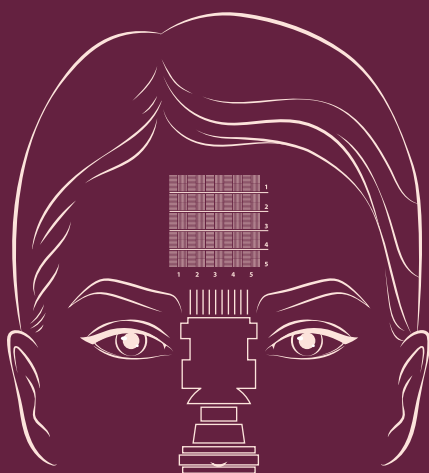
PROTOCOLE / DÉROULEMENT DU SOIN

Skin Néo Stimulation®



Pour une meilleure compréhension,

nous avons
montré la distribution
du tapping graphiquement



1

Distance 1 cm/sec. = 1080/1200
mouvement-tapping/cm²



2

Distance 2 cm/sec. = 540/600
mouvement-tapping/cm²



3

Distance 3 cm/sec. = 360/400
mouvement-tapping/cm²



4

Distance 4 cm/sec. = 270/300
mouvement-tapping/cm²



5

Distance 5 cm/sec. = 220/240
mouvement-tapping/cm²

1 2 3 4 5

PROTOCOLE / DÉROULEMENT DU SOIN

Skin Néo Stimulation®



Variole du singe

La variole du singe est une maladie infectieuse causée par le virus de la variole du singe. La fièvre, le gonflement des ganglions lymphatiques, les maux de tête, les douleurs musculaires et dorsales sont suivis d'une éruption cutanée qui débute souvent sur le visage.



Acné

L'acné est l'affection cutanée la plus fréquente. Elle apparaît surtout à l'adolescence, mais peut aussi persister à l'âge adulte. Elle se caractérise par des flores cutanées typiques.



Kératose actinique

La kératose actinique est une lésion précancéreuse. Elle apparaît surtout sur les zones exposées à la lumière, comme la tête, et se traite généralement bien.

PROTOCOLE / DÉROULEMENT DU SOIN

Skin Néo Stimulation®



Alopécie

L'alopécie désigne l'état de perte de cheveux. On distingue grossièrement l'alopécie diffuse et l'alopécie circonscrite, dont le représentant le plus connu est l'alopécie areata.



Exanthème médicamenteux

Les exanthèmes médicamenteux sont des réactions cutanées fréquentes aux médicaments. Ils sont généralement bénins, mais dans de rares cas, ils peuvent avoir des conséquences potentiellement mortelles.



Carcinome basocellulaire

Le carcinome basocellulaire se développe localement de manière infiltrante et destructrice, mais ne métastase que très rarement. Les principaux facteurs de risque sont les rayons UV et une prédisposition génétique.

PROTOCOLE / DÉROULEMENT DU SOIN

Skin Néo Stimulation®



Dermatomycoses

Les dermatomycoses sont des infections fongiques de la peau, des cheveux ou des ongles, cau-sées par des dermatophytes, des levures ou des moisissures. La dermatomycose la plus fré-quente est Tinea pedis.

Verrues génitales

Les verrues génitales sont des excroissances bénignes dans la région génitale et anale. Elles sont généralement transmises par des virus lors de rapports sexuels.

Herpès

Herpès (Herpes simplex). Les infections dues au virus de l'herpès simplex humain (HSV) sont fréquentes. Les tableaux cli-niques les plus connus qu'il provoque sont probablement l'herpès labial et l'herpès génital.

PROTOCOLE / DÉROULEMENT DU SOIN

Skin Néo Stimulation®



Herpès zoster

L'herpès zoster est une maladie virale qui se caractérise par une éruption cutanée douloureuse accompagnée de vésicules. Le virus responsable est le virus varicelle-zona, qui a été réactivé de manière endogène.



Mélanome malin

Le mélanome malin est une tumeur maligne de la peau dont l'incidence est en augmentation. Il présente le taux de métastases le plus élevé de toutes les tumeurs cutanées et est responsable de la majorité des décès liés à des tumeurs cutanées.



Carcinome à cellules de Merkel

Le carcinome à cellules de Merkel est une tumeur cutanée rare. Il est probablement causé par une trop grande exposition au soleil.

PROTOCOLE / DÉROULEMENT DU SOIN

Skin Néo Stimulation®



Dermatite atopique

La dermatite atopique est une maladie inflammatoire chronique de la peau qui évolue souvent par poussées et qui fait partie des maladies atopiques.



Carcinome épidermoïde

Le carcinome épidermoïde est une néoplasie maligne des kératinocytes épidermiques. La tumeur se développe principalement sur des zones cutanées endommagées par la lumière, sur le terrain d'une kératose actinique.



Rosacée

La rosacée est une maladie chronique évoluant par poussées, qui se manifeste principalement dans la zone centrofaciale et touche principalement les adultes entre 40 et 50 ans.

PROTOCOLE / DÉROULEMENT DU SOIN

Skin Néo Stimulation®



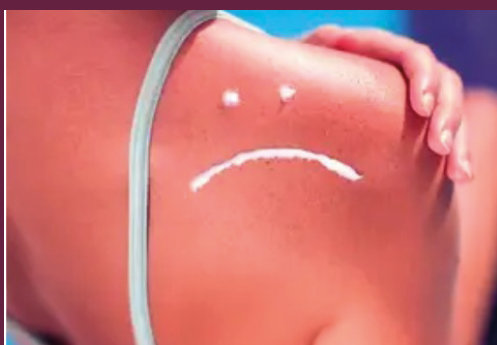
Psoriasis

Le psoriasis est une maladie dermatologique inflammatoire non contagieuse d'évolution chronique. Outre les manifestations cutanées, d'autres organes peuvent être touchés.



Arthrite psoriasique

L'arthrite psoriasique est une inflammation chronique des articulations, séronégative et évoluant par poussées, qui touche environ 20 à 30 % des patients atteints de psoriasis vulgaire.



Coup de soleil

Le terme "coup de soleil" ou "dermatite solaire" désigne une inflammation dermique aiguë consécutive à l'exposition aux rayons UV ou à la lumière du soleil. La peau est rouge, enflée, douloureuse et démange ; en cas de forte brûlure, des cloques se forment.

PROTOCOLE / DÉROULEMENT DU SOIN

Skin Néo Stimulation®



Urticaire

L'urticaire est une maladie fréquente. L'efflorescence caractéristique de l'urticaire est la papule. La plupart du temps, la maladie s'accompagne de démangeaisons.



Verrues

Les verrues sont des hyperplasies épithéliales bénignes provoquées par le papillomavirus humain. On distingue les verrues vulgaires, les verrues planes, les verrues épineuses, les verrues en pinceau et les condylomes.

Ces images et informations sont uniquement destinées à un usage personnel ou à la formation.

**TOUTE REPRODUCTION,
DE QUELQUE NATURE
QUE CE SOIT,
EST INTERDITE.**



skinneo-stimulation@cminck.com

+33 (0)9 75 28 06 75

C. MINCK SAS, 11 A rue du Nord - 67860 Rhinau

Agence, Couleur Mandarine